

FEUILLET
1 DE 1

Un document joint complète ce plan cadastral.
Les mesures indiquées sur ce document sont exprimées en
unités du système international.

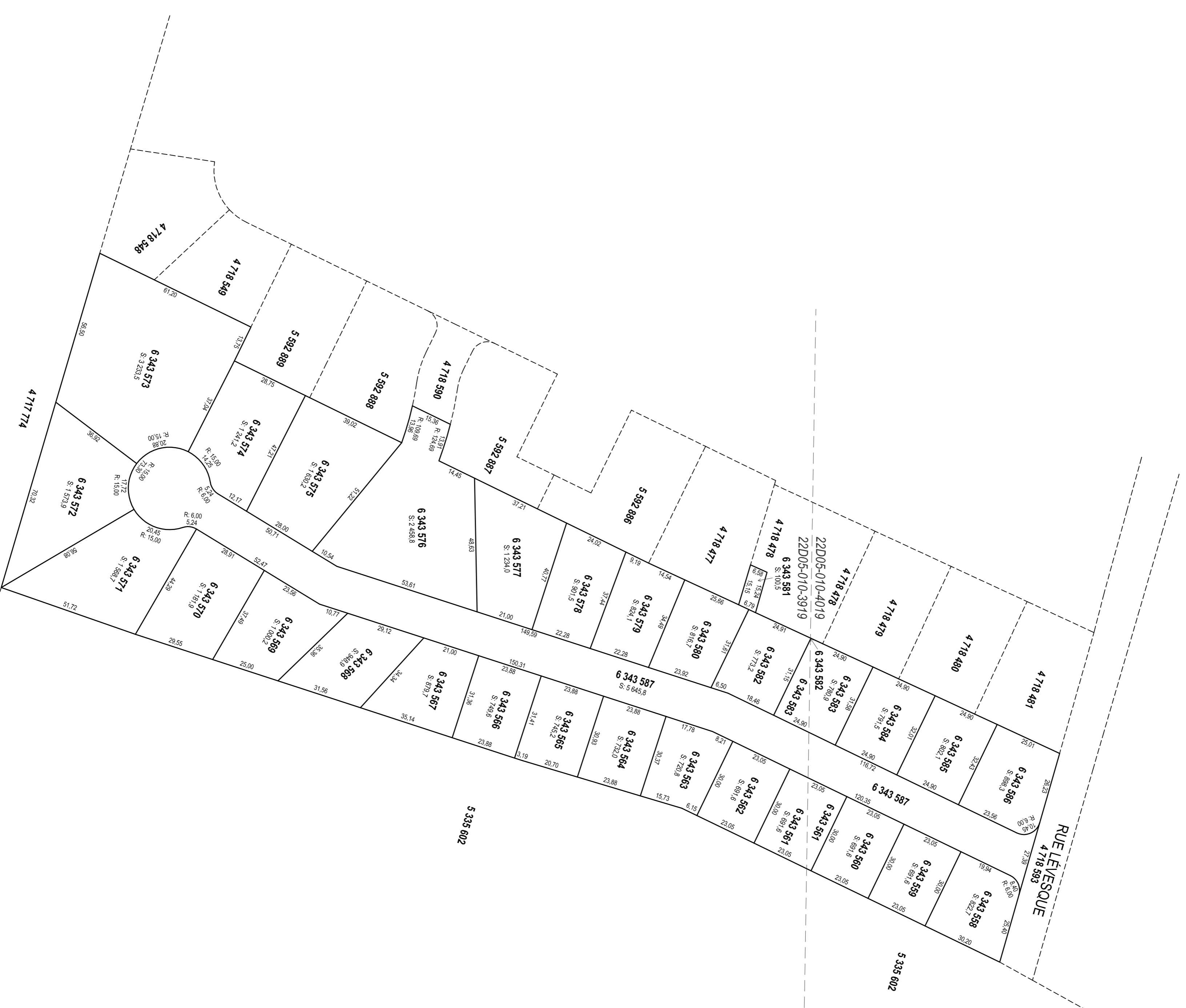
DOSSIER: 1292203

Références au(x) feuille(s) cartographique(s) :

22D05-010-3919
22D05-010-4019

Projection : MTM
Fuseau : 7

Échelle : 1:1000



PLAN CADASTRAL PARCELLAIRE
CADASTRE DU QUÉBEC

Circoscription fondère: Lac-Saint-Jean-Est
Municipalité(s): Saint-Gédéon (Municipalité)

Fait conformément aux dispositions de l'article (des articles) 3043, al.1 C.C.Q.

Préparé à Alma

Signé numériquement par: Pierre Girard
a-g: (Matricule 1609)

Minute: 13294 date de 17 octobre 2019
Dossier a-g: PG-10231

Fichier: PG-8816 CT
Copie authentique de l'original

Pour le ministre